



# Nouveaux espaces intérieurs de la BU Droit Résultats de l'enquête

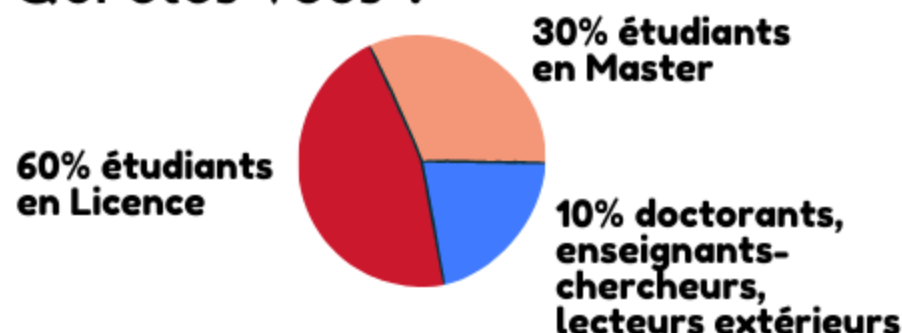
409 

personnes ont  
répondu à  
l'enquête

*Merci !* 

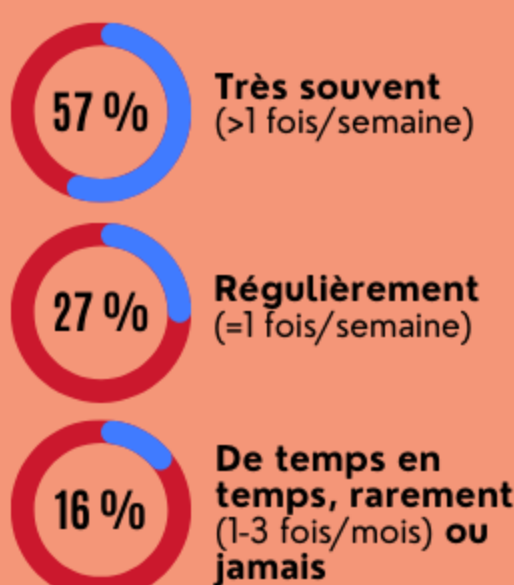
## VOTRE PROFIL

Qui êtes-vous ?

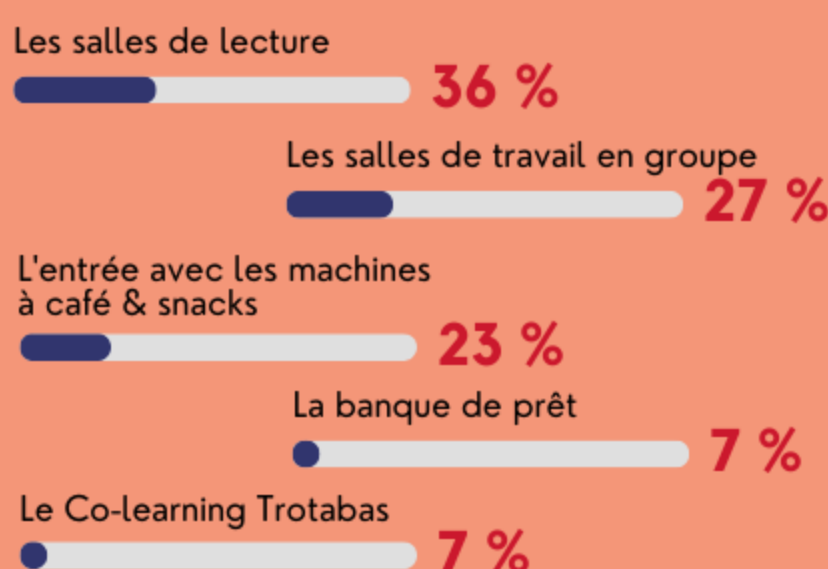


## VOS HABITUDES

Vous fréquentez  
la BU :



Les espaces les plus  
fréquentés sont :




Vous venez à la BU pour :

**Travailler seul**

**Rendre/emprunter  
des ouvrages**

**Travailler en groupe**

... Mais boire un café et se détendre est aussi  
important pour plus de moitié d'entre vous ! 

## LES NOUVEAUX ESPACES DE LA BU

Le palmarès des nouveaux espaces  
que vous souhaitez voir à la BU :



Les équipements qui vous  
manquent à la BU :



Si la BU met en place un prêt de jeux,  
vous aimeriez jouer aux :



11% sont favorables au prêt  
des consoles vidéo individuelles.  
2% ne sont pas du tout  
intéressés par le prêt de jeux.

Concernant le mobilier, le  
plus important pour 80%  
d'entre vous est :

**LE CONFORT**

Et si vous vous demandez ce qu'il en est de l'enquête sur les horaires du samedi menée conjointement entre la BU Lettres et la BU Droit, sachez que les résultats seront publiés ultérieurement en même temps que l'annonce des nouvelles modalités d'ouverture du samedi, qui prendront effet à compter de la rentrée 2024/2025. Restez connectés !

**P.S.**