



Nouveaux espaces intérieurs de la BU Droit Résultats de l'enquête

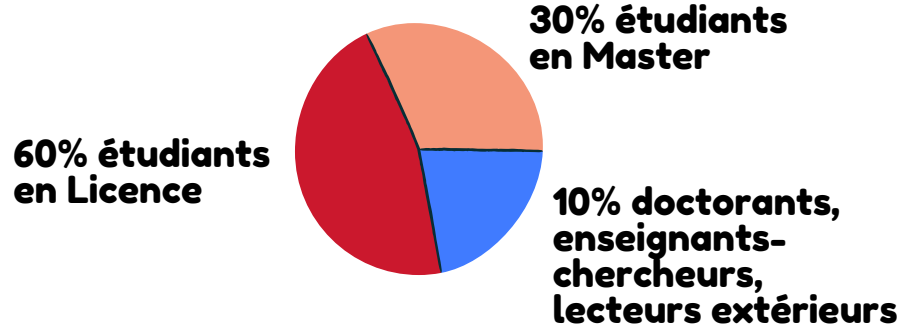
409 

personnes ont répondu à l'enquête

Merci! 

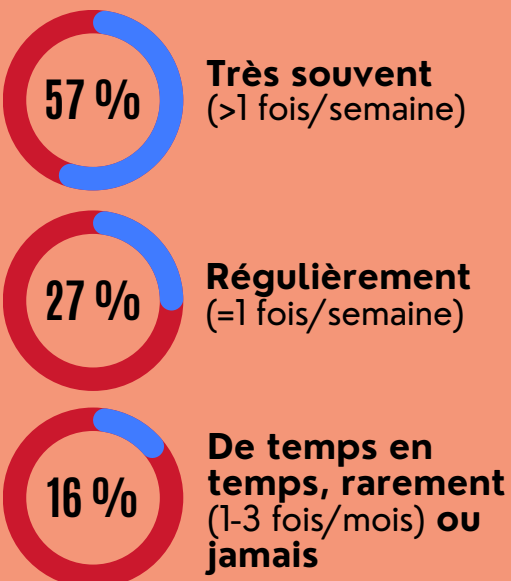
VOTRE PROFIL

Qui êtes-vous ?

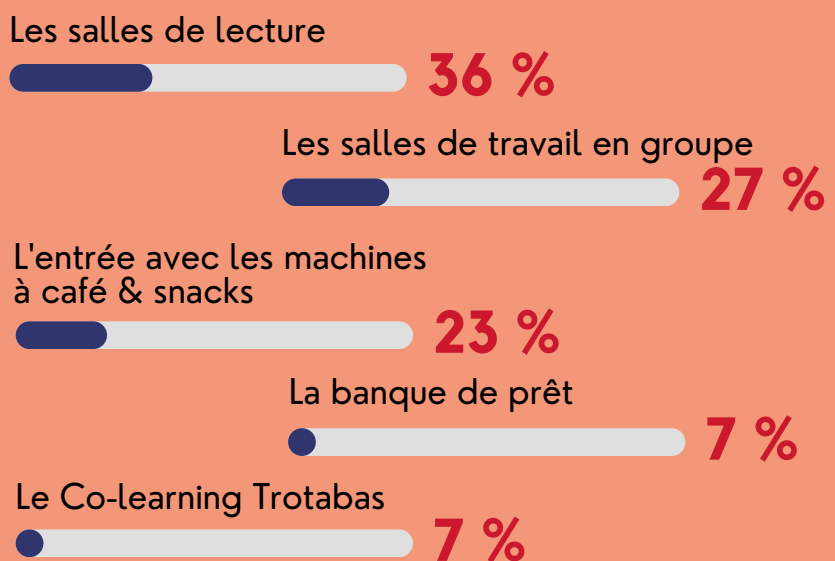


VOS HABITUDES

Vous fréquentez la BU :



Les espaces les plus fréquentés sont :




Vous venez à la BU pour :

Travailler seul

Rendre/emprunter des ouvrages

Travailler en groupe

... Mais boire un café et se détendre est aussi important pour plus de moitié d'entre vous ! 

LES NOUVEAUX ESPACES DE LA BU

Le palmarès des nouveaux espaces que vous souhaitez voir à la BU :



Si la BU met en place un prêt de jeux, vous aimeriez jouer aux :



11% sont favorables au prêt des consoles vidéo individuelles. 2% ne sont pas du tout intéressés par le prêt de jeux.

Concernant le mobilier, le plus important pour 80% d'entre vous est :

LE CONFORT

Les équipements qui vous manquent à la BU :



Et si vous vous demandez ce qu'il en est de l'enquête sur les horaires du samedi menée conjointement entre la BU Lettres et la BU Droit, sachez que les résultats seront publiés ultérieurement en même temps que l'annonce des nouvelles modalités d'ouverture du samedi, qui prendront effet à compter de la rentrée 2024/2025. Restez connectés !

P.S.