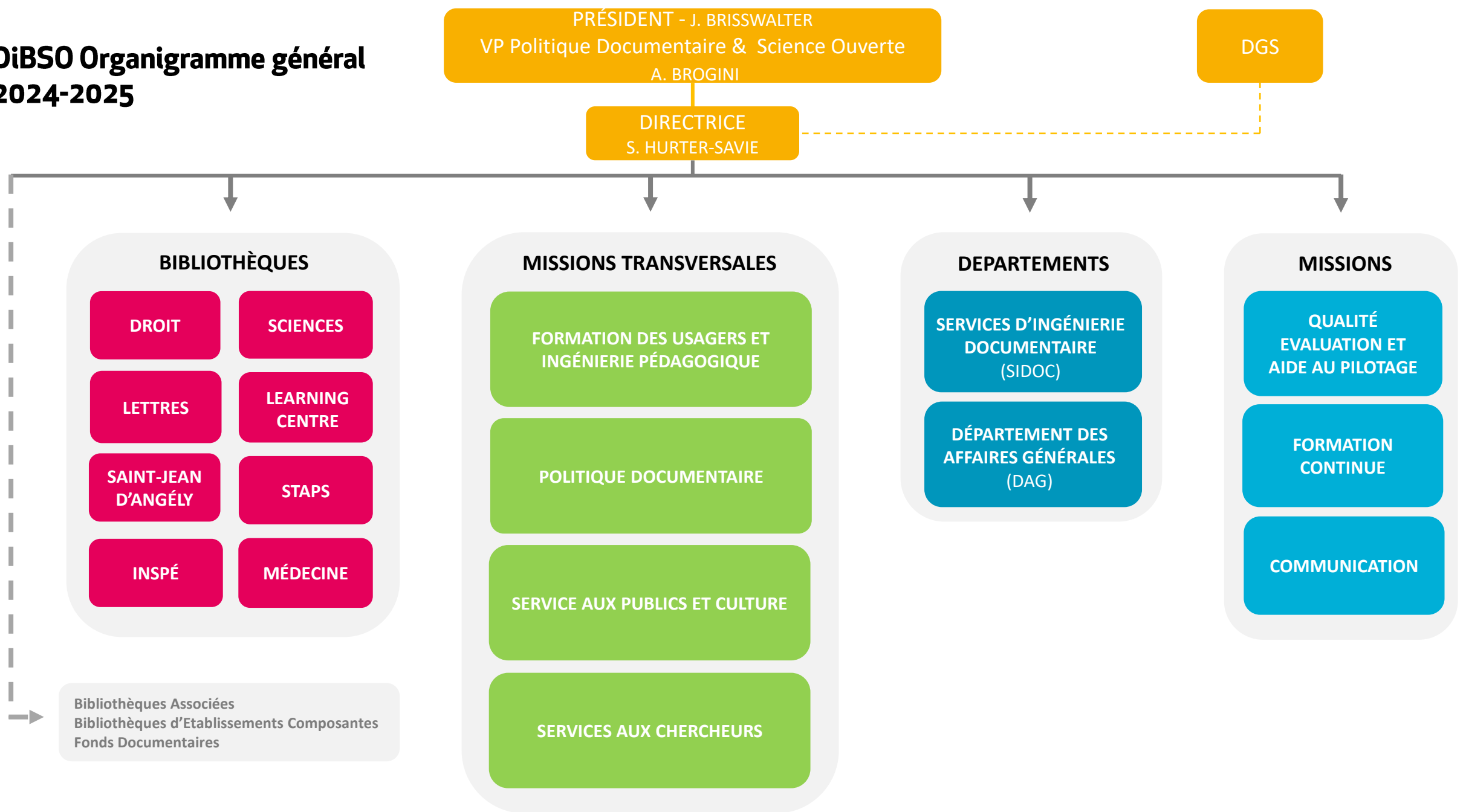


DiBSO Organigramme général 2024-2025

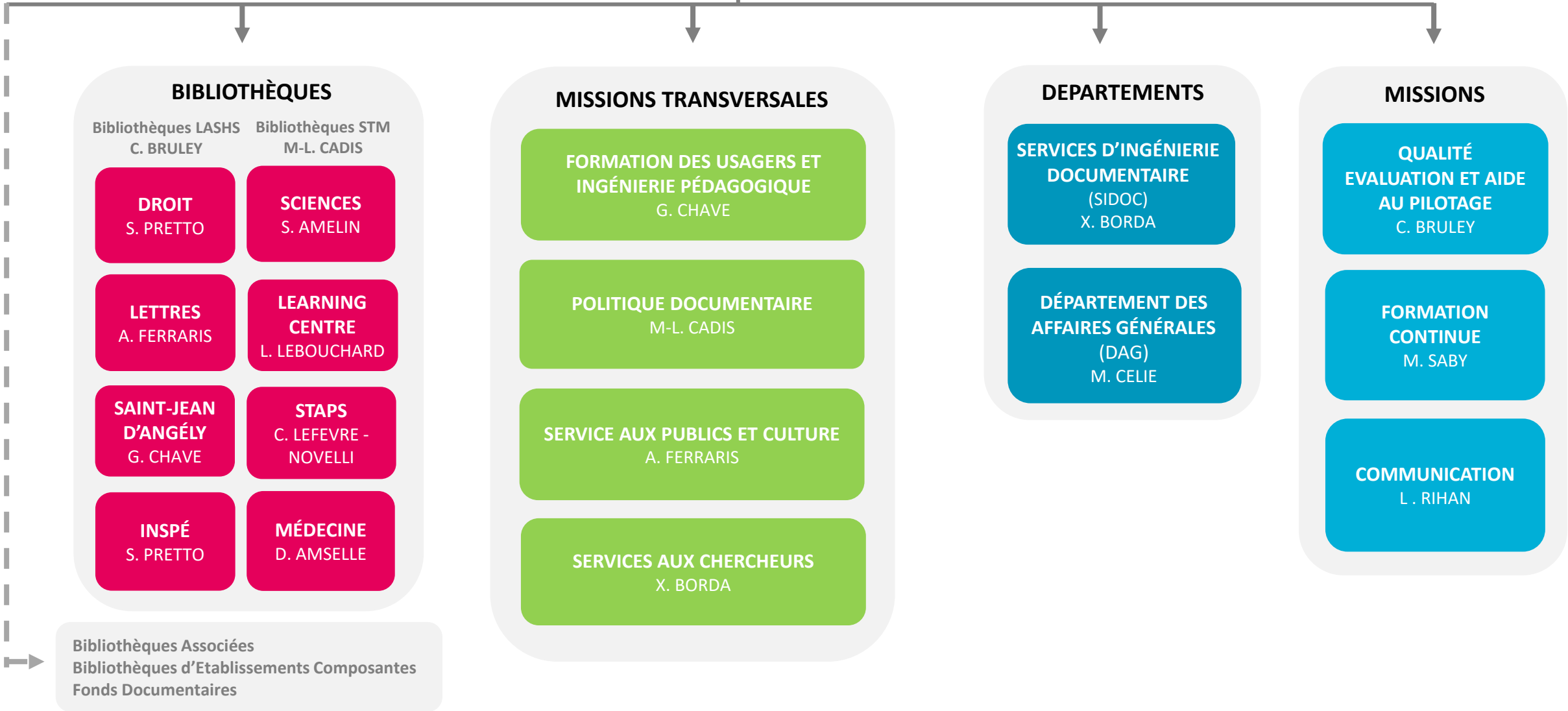


DiBSO Organigramme général 2024-2025

PRÉSIDENT - J. BRISSWALTER
VP Politique Documentaire & Science Ouverte
A. BROGINI

DGS

DIRECTRICE
S. HURTER-SAVIE

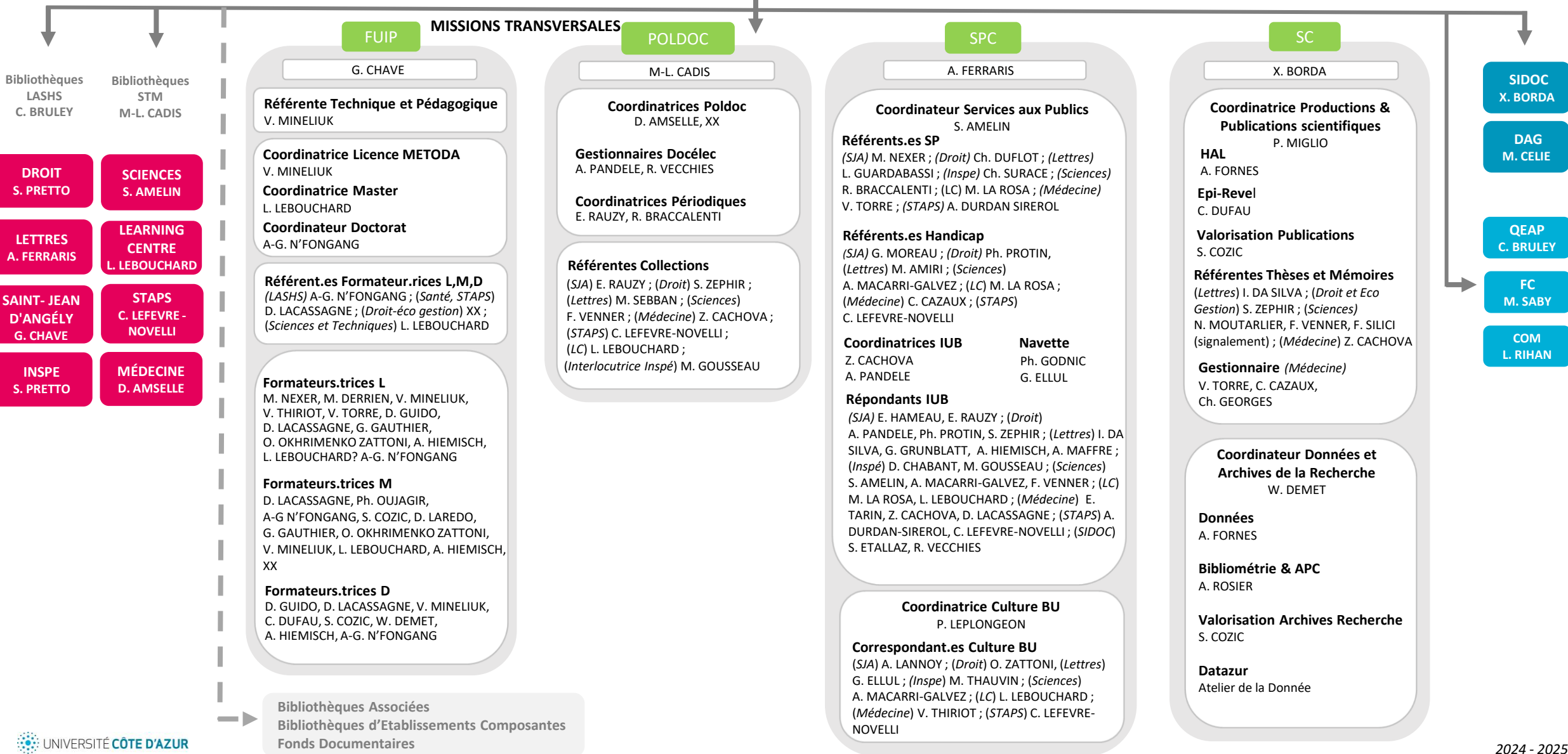


Organigramme général – DiBSO

Présidence - J. BRISSWALTER
VP Documentation Science Ouverte - A. BROGINI

DGS

Directrice
S. HURTER-SAVIE



BU DROIT

S. PRETTO

Services aux publics
Réfèrent.e : C. DUFLLOT

Accueil et Prêt

C. DUFLLOT, N. RAHARISON, Ph. PROTIN,
S. ZEPHIR, A. PANDELE, F. SALMON,
G. GAUTHIER, C. BRULEY, O. OKHRIMENKO
ZATTONI, F. AMORAVAIN, A. BARREAU,
A. PITTAVINO

Correspondant circulation Ph. PROTIN

Emplois étudiants

Gestionnaire : C. DUFLLOT, F. AMORAVAIN
L. TERRADURA, J. CHARLIER, C. SANMARTIN

PEB

Gestionnaire : F. SALMON
G. GAUTHIER

Collections

Réfèrent.e : S. ZEPHIR

Réfèrent.es discipline

S. ZEPHIR, C. DUFLLOT, Ph. PROTIN, F. SALMON

Périodiques

Gestionnaire : N. RAHARISON
Ph. PROTIN

Traitement des collections

Réception : N. RAHARISON, Ph. PROTIN
Catalogage : S. ZEPHIR, F. SALMON, Ch. DUFLLOT
Exemplarisation : O. OKHRIMENKO ZATTONI,
N. RAHARISON
Équipement : O. OKHRIMENKO ZATTONI,
F. AMORAVAIN, A. BARREAU, A. PITTAVINO

Correspondant bâtiment

Ph. PROTIN

Correspondant hygiène et sécurité

Ph. PROTIN

DAG

M. CELIE

Secrétariat de Direction

V. BOUDARGA

Gestionnaire SRHP

Ch. LAURENTI
V. BOUDARGA

Gestionnaire Financière

C. HABETS

Gestionnaires Administratives

L. BAFFIER
N. DALLONNEAU
S. HOLVECK

SIDOC

X. BORDA

Métadonnées

Coordinateur : M. SABY

Signalement collections physiques

L. BODO

Services aux lecteurs déployés via SIGB

S. ETALLAZ

Signalement documentation électronique

R. VECCHIES

Moyens informatiques

Coordinateur : E. DITMAN

Ingénierie logicielle et architecture serveurs

E. DITMAN

Gestion du parc informatique

J. MISSOUX-DUPONT

Correspondant.es informatique

(*Médecine*) E. TARIN, (LC) C. PANDELI ;
(*Lettres*) M. AMIRI ; (STAPS) A. DURDAN-
SIREROL ; (*Sciences*) S. NOBI ; (SJA)
M. DERRIEN, (*Droit*) A. BARREAU

Reprographie

X. BORDA

Correspondant.es reprographie

(*Médecine*) E. TARIN ; (LC) M. LA ROSA ;
(*Lettres*) M. AMIRI ; (STAPS) A. DURDAN-
SIREROL ; (*Sciences*) S. NOBI ; (SJA)
G. MORAUD ; (*Droit*) A. BARREAU ; (*Inspé*)
S. BOUTHEON, M. GOUSSEAU, C. SURACE,
S. VIALE

Sudoc-PS

E. RAUZY

Correspondant.es SUDOC-PS

(*Sciences*) R. BRACCALENTI ; (*Lettres*)
Ph. OUJAGIR ; (SJA) B. PERSON ; (*Droit*)
N. RAHARISON ; (SIDOC) L. BODO

COM

L. RIHAN

Gestionnaire Web

J. MARI

Gestionnaire Lettre d'Information

V. THIRIOT

Correspondant.es com

(*Médecine*) V. THIRIOT ; (SJA)
N. MAY ; (*Lettres*) Y. GRAVOT ;
(STAPS) A. DURDAN SIREROL ;
(*Droit*) A. PITTAVINO ; (*Sciences*)
S. NOBI ; (LC) J. PORTELLI ;
(*Inspé*) S. VIALE

QEAP

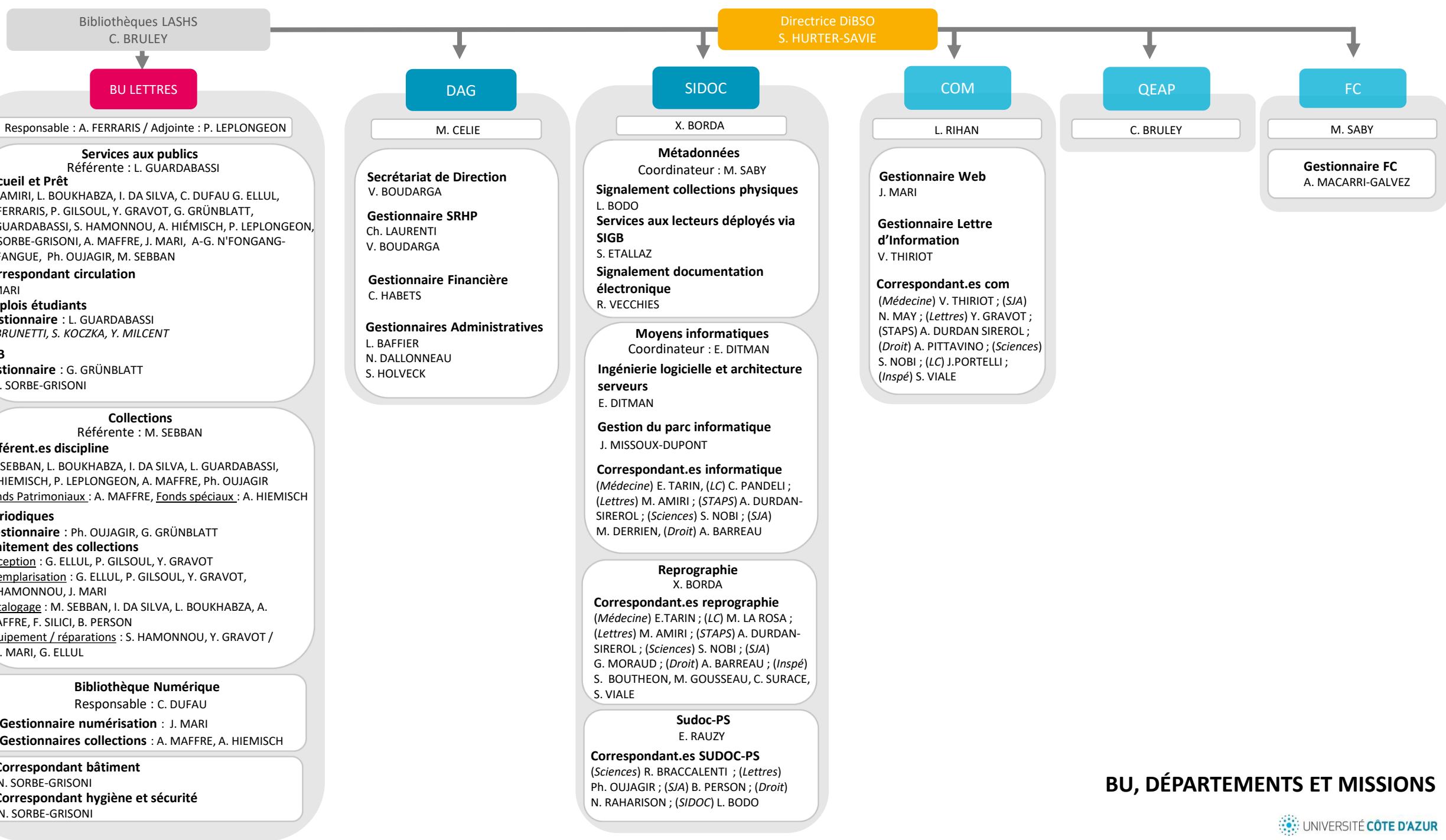
C. BRULEY

FC

M. SABY

Gestionnaire FC

A. MACARRI-GALVEZ



Bibliothèques LASHS
C. BRULEY

BU LETTRES

Responsable : A. FERRARIS / Adjointe : P. LEPLONGEON

Services aux publics
Référente : L. GUARDABASSI

Accueil et Prêt
M. AMIRI, L. BOUKHABZA, I. DA SILVA, C. DUFAU G. ELLUL,
A. FERRARIS, P. GILSOUL, Y. GRAVOT, G. GRÜNBLATT,
L. GUARDABASSI, S. HAMONNOU, A. HIÉMISCH, P. LEPLONGEON,
N. SORBE-GRISONI, A. MAFFRE, J. MARI, A-G. N'FONGANG-
TÉFANGUE, Ph. OUJAGIR, M. SEBBAN

Correspondant circulation
J. MARI

Emplois étudiants
Gestionnaire : L. GUARDABASSI
L. BRUNETTI, S. KOCZKA, Y. MILCENT

PEB
Gestionnaire : G. GRÜNBLATT
N. SORBE-GRISONI

Collections
Référente : M. SEBBAN

Référent.es discipline
M. SEBBAN, L. BOUKHABZA, I. DA SILVA, L. GUARDABASSI,
A. HIEMISCH, P. LEPLONGEON, A. MAFFRE, Ph. OUJAGIR
Fonds Patrimoniaux : A. MAFFRE, Fonds spéciaux : A. HIEMISCH

Périodiques
Gestionnaire : Ph. OUJAGIR, G. GRÜNBLATT

Traitement des collections
Réception : G. ELLUL, P. GILSOUL, Y. GRAVOT
Exemplarisation : G. ELLUL, P. GILSOUL, Y. GRAVOT,
S. HAMONNOU, J. MARI
Catalogage : M. SEBBAN, I. DA SILVA, L. BOUKHABZA, A.
MAFFRE, F. SILICI, B. PERSON
Équipement / réparations : S. HAMONNOU, Y. GRAVOT /
J. MARI, G. ELLUL

Bibliothèque Numérique
Responsable : C. DUFAU

Gestionnaire numérisation : J. MARI
Gestionnaires collections : A. MAFFRE, A. HIEMISCH

Correspondant bâtiment
N. SORBE-GRISONI
Correspondant hygiène et sécurité
N. SORBE-GRISONI

DAG

M. CELIE

Secrétariat de Direction
V. BOUDARGA

Gestionnaire SRHP
Ch. LAURENTI
V. BOUDARGA

Gestionnaire Financière
C. HABETS

Gestionnaires Administratives
L. BAFFIER
N. DALLONNEAU
S. HOLVECK

SIDOC

X. BORDA

Métadonnées
Coordinateur : M. SABY

Signalement collections physiques
L. BODO

Services aux lecteurs déployés via SIGB
S. ETALLAZ

Signalement documentation électronique
R. VECCHIES

Moyens informatiques
Coordinateur : E. DITMAN

Ingénierie logicielle et architecture serveurs
E. DITMAN

Gestion du parc informatique
J. MISSOUX-DUPONT

Correspondant.es informatique
(Médecine) E. TARIN, (LC) C. PANDELI ;
(Lettres) M. AMIRI ; (STAPS) A. DURDAN-SIREROL ;
(Sciences) S. NOBI ; (SJA) M. DERRIEN, (Droit) A. BARREAU

Reprographie
X. BORDA

Correspondant.es reprographie
(Médecine) E.TARIN ; (LC) M. LA ROSA ;
(Lettres) M. AMIRI ; (STAPS) A. DURDAN-SIREROL ;
(Sciences) S. NOBI ; (SJA) G. MORAUD ; (Droit) A. BARREAU ; (Inspé) S. BOUTHEON, M. GOUSSEAU, C. SURACE, S. VIALE

Sudoc-PS
E. RAUZY

Correspondant.es SUDOC-PS
(Sciences) R. BRACCALENTI ; (Lettres) Ph. OUJAGIR ; (SJA) B. PERSON ; (Droit) N. RAHARISON ; (SIDOC) L. BODO

Directrice DiBSO
S. HURTER-SAVIE

COM

L. RIHAN

Gestionnaire Web
J. MARI

Gestionnaire Lettre d'information
V. THIRIOT

Correspondant.es com
(Médecine) V. THIRIOT ; (SJA) N. MAY ; (Lettres) Y. GRAVOT ; (STAPS) A. DURDAN SIREROL ; (Droit) A. PITTAVINO ; (Sciences) S. NOBI ; (LC) J.PORTELLI ; (Inspé) S. VIALE

QEAP

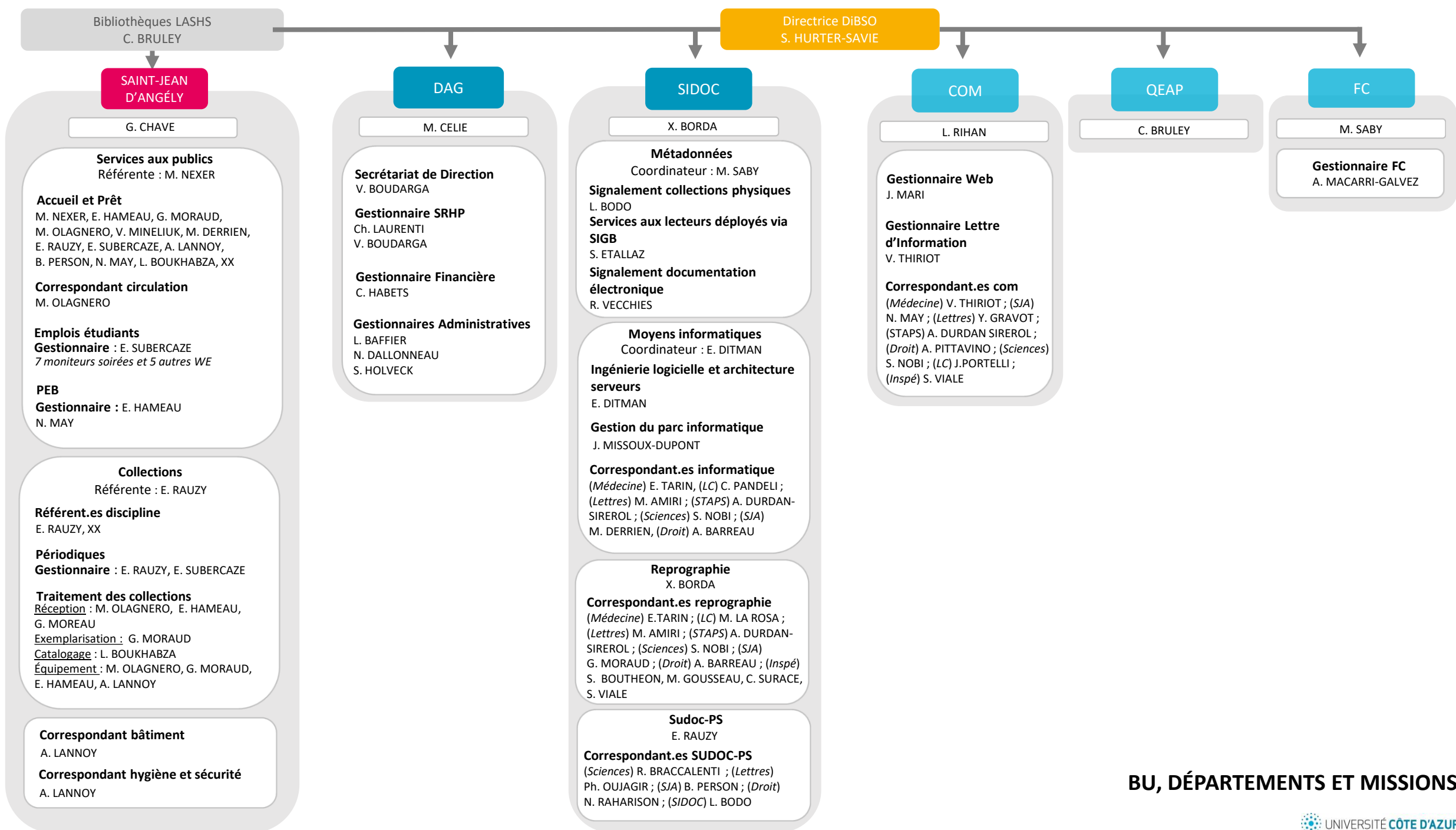
C. BRULEY

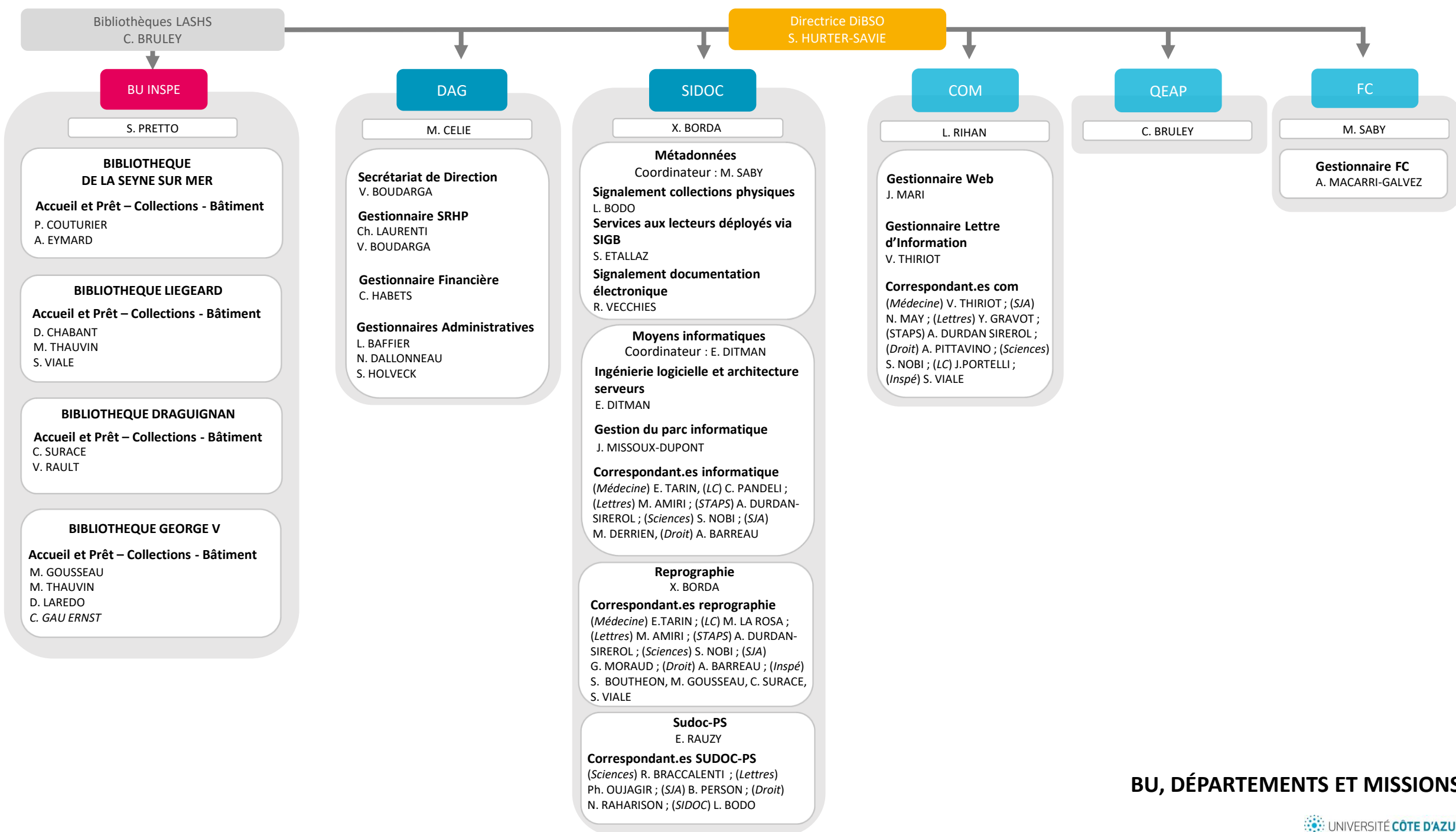
FC

M. SABY

Gestionnaire FC
A. MACARRI-GALVEZ

BU, DÉPARTEMENTS ET MISSIONS





BU, DÉPARTEMENTS ET MISSIONS

BU SCIENCES

S. AMELIN

Services aux publics
Référente : R. BRACCALENTI

Accueil et Prêt

R. BRACCALENTI, A. MACARRI-GALVEZ,
S. AMELIN, C. ANDRE, M-L. CADIS, S. COZIC,
Ph. GODNIC, D. LAREDO, N. MOUTARLIER,
S. NOBI, F. SILICI, R. VECCHIES, F. VENNER,
P. MIGLIO, V. BOUDARGA, X. BORDA,
S. ETTALAZ, L. BODO, M. SABY, W. DEMET

Correspondant circulation

A. MACARRI-GALVEZ

Emplois étudiants

Gestionnaire : A. MACARRI-GALVEZ

L. ABEEL, E. CAUVIERE, M. MERLIN,
F. POISSON, M. ZILIANI

PEB

Gestionnaire : N. MOUTARLIER

Collections
Référente : F.VENNER

Référentes discipline

C. ANDRE, N. MOUTARLIER, F. VENNER

Périodiques

Gestionnaire : R. BRACCALENTI

Traitement des collections

Réception : C. ANDRE, A. MACARRI-GALVEZ

Catalogage : F. VENNER

Equipement : P. GODNIC, A. MACARRI-GALVEZ,
S. NOBI, C. ANDRE

Correspondant bâtiment

P. GODNIC

Correspondant hygiène et sécurité

P. GODNIC

DAG

M. CELIE

Secrétariat de Direction
V. BOUDARGA

Gestionnaire SRHP

Ch. LAURENTI
V. BOUDARGA

Gestionnaire Financière

C. HABETS

Gestionnaires Administratives

L. BAFFIER
N. DALLONNEAU
S. HOLVECK

SIDOC

X. BORDA

Métadonnées

Coordinateur : M. SABY

Signalement collections physiques

L. BODO

Services aux lecteurs déployés via SIGB

S. ETALLAZ

Signalement documentation électronique

R. VECCHIES

Moyens informatiques

Coordinateur : E. DITMAN

Ingénierie logicielle et architecture serveurs

E. DITMAN

Gestion du parc informatique

J. MISSOUX-DUPONT

Correspondant.es informatique

(Médecine) E. TARIN, (LC) C. PANDELI ;
(Lettres) M. AMIRI ; (STAPS) A. DURDAN-SIREROL ; (Sciences) S. NOBI ; (SJA) M. DERRIEN, (Droit) A. BARREAU

Reprographie

X. BORDA

Correspondant.es reprographie

(Médecine) E.TARIN ; (LC) M. LA ROSA ;
(Lettres) M. AMIRI ; (STAPS) A. DURDAN-SIREROL ; (Sciences) S. NOBI ; (SJA) G. MORAUD ; (Droit) A. BARREAU ; (Inspé) S. BOUTHEON, M. GOUSSEAU, C. SURACE, S. VIALE

Sudoc-PS

E. RAUZY

Correspondant.es SUDOC-PS

(Sciences) R. BRACCALENTI ; (Lettres) Ph. OUJAGIR ; (SJA) B. PERSON ; (Droit) N. RAHARISON ; (SIDOC) L. BODO

COM

L. RIHAN

Gestionnaire Web

J. MARI

Gestionnaire Lettre d'Information

V. THIRIOT

Correspondant.es com

(Médecine) V. THIRIOT ; (SJA) N. MAY ; (Lettres) Y. GRAVOT ; (STAPS) A. DURDAN SIREROL ; (Droit) A. PITTAVINO ; (Sciences) S. NOBI ; (LC) J.PORTELLI ; (Inspé) S. VIALE

QEAP

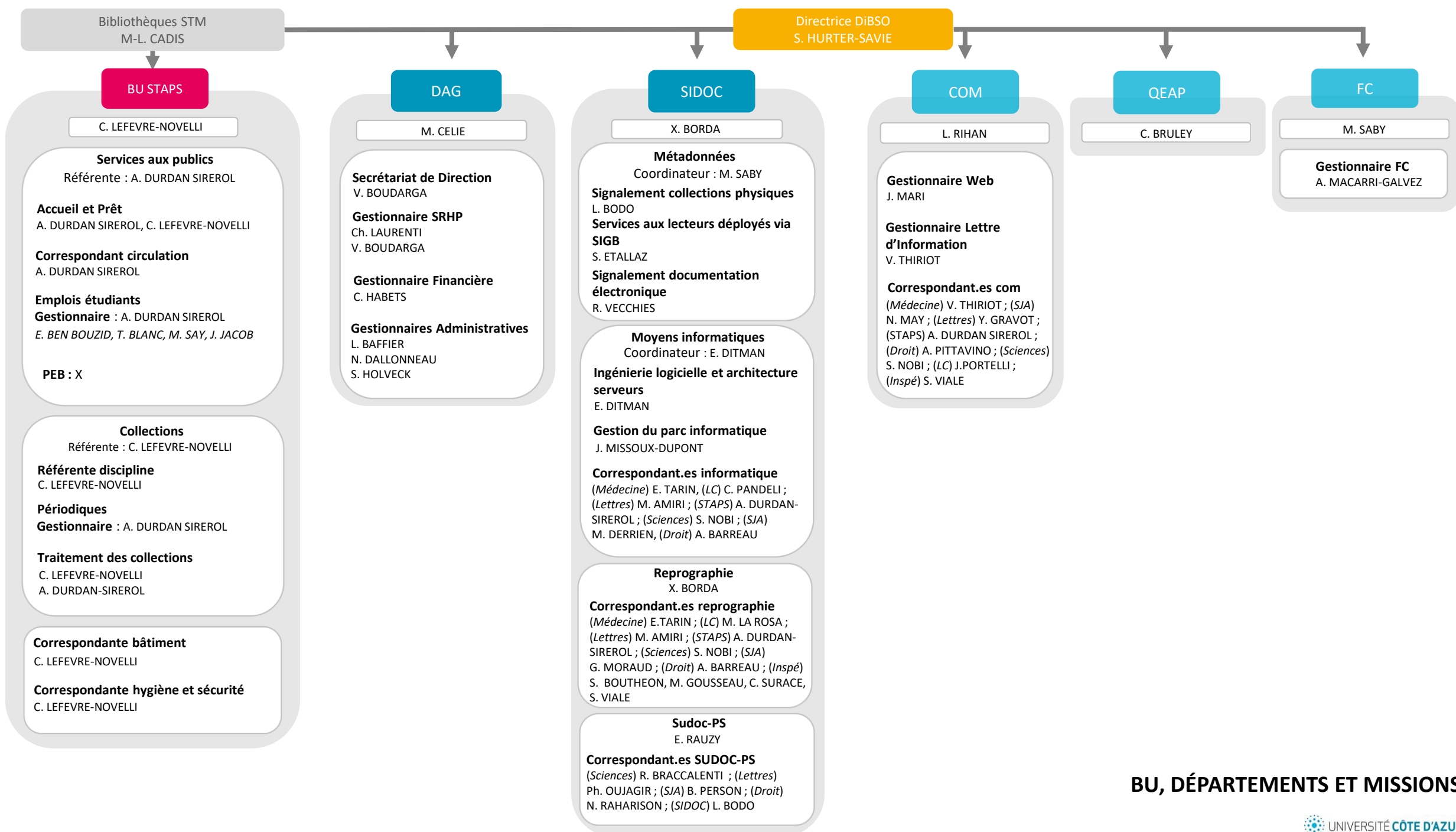
C. BRULEY

FC

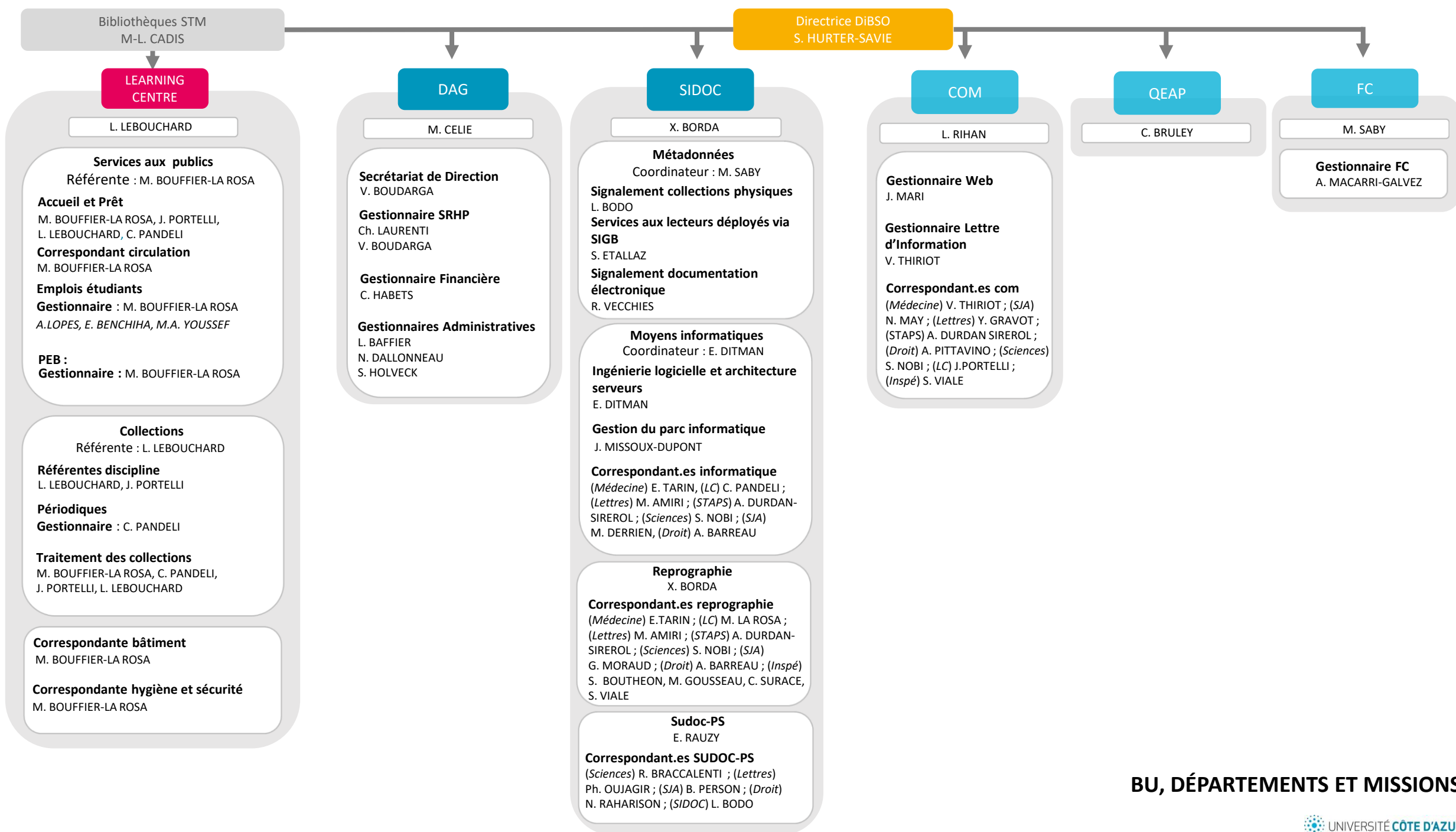
M. SABY

Gestionnaire FC

A. MACARRI-GALVEZ



BU, DÉPARTEMENTS ET MISSIONS



Bibliothèques STM
M-L. CADIS

Directrice DIBSO
S. HURTER-SAVIE

LEARNING CENTRE

L. LEBOUCHARD

Services aux publics
Réf. : M. BOUFFIER-LA ROSA

Accueil et Prêt
M. BOUFFIER-LA ROSA, J. PORTELLI,
L. LEBOUCHARD, C. PANDELI

Correspondant circulation
M. BOUFFIER-LA ROSA

Emplois étudiants
Gestionnaire : M. BOUFFIER-LA ROSA
A. LOPES, E. BENCHIHA, M.A. YOUSSEF

PEB :
Gestionnaire : M. BOUFFIER-LA ROSA

Collections
Réf. : L. LEBOUCHARD

Réf. discipline
L. LEBOUCHARD, J. PORTELLI

Périodiques
Gestionnaire : C. PANDELI

Traitement des collections
M. BOUFFIER-LA ROSA, C. PANDELI,
J. PORTELLI, L. LEBOUCHARD

Correspondante bâtiment
M. BOUFFIER-LA ROSA

Correspondante hygiène et sécurité
M. BOUFFIER-LA ROSA

DAG

M. CELIE

Secrétariat de Direction
V. BOUDARGA

Gestionnaire SRHP
Ch. LAURENTI
V. BOUDARGA

Gestionnaire Financière
C. HABETS

Gestionnaires Administratives
L. BAFFIER
N. DALLONNEAU
S. HOLVECK

SIDOC

X. BORDA

Métadonnées
Coordinateur : M. SABY

Signalement collections physiques
L. BODO

Services aux lecteurs déployés via SIGB
S. ETALLAZ

Signalement documentation électronique
R. VECCHIES

Moyens informatiques
Coordinateur : E. DITMAN

Ingénierie logicielle et architecture serveurs
E. DITMAN

Gestion du parc informatique
J. MISSOUX-DUPONT

Correspondant.es informatique
(Médecine) E. TARIN, (LC) C. PANDELI ;
(Lettres) M. AMIRI ; (STAPS) A. DURDAN-SIREROL ;
(Sciences) S. NOBI ; (SJA) M. DERRIEN, (Droit) A. BARREAU

Reprographie
X. BORDA

Correspondant.es reprographie
(Médecine) E. TARIN ; (LC) M. LA ROSA ;
(Lettres) M. AMIRI ; (STAPS) A. DURDAN-SIREROL ;
(Sciences) S. NOBI ; (SJA) G. MORAUD ;
(Droit) A. BARREAU ; (Inspé) S. BOUTHEON, M. GOUSSEAU, C. SURACE, S. VIALE

Sudoc-PS
E. RAUZY

Correspondant.es SUDOC-PS
(Sciences) R. BRACCALENTI ; (Lettres) Ph. OUJAGIR ;
(SJA) B. PERSON ; (Droit) N. RAHARISON ; (SIDOC) L. BODO

COM

L. RIHAN

Gestionnaire Web
J. MARI

Gestionnaire Lettre d'Information
V. THIRIOT

Correspondant.es com
(Médecine) V. THIRIOT ; (SJA) N. MAY ; (Lettres) Y. GRAVOT ;
(STAPS) A. DURDAN SIREROL ; (Droit) A. PITTAVINO ;
(Sciences) S. NOBI ; (LC) J. PORTELLI ; (Inspé) S. VIALE

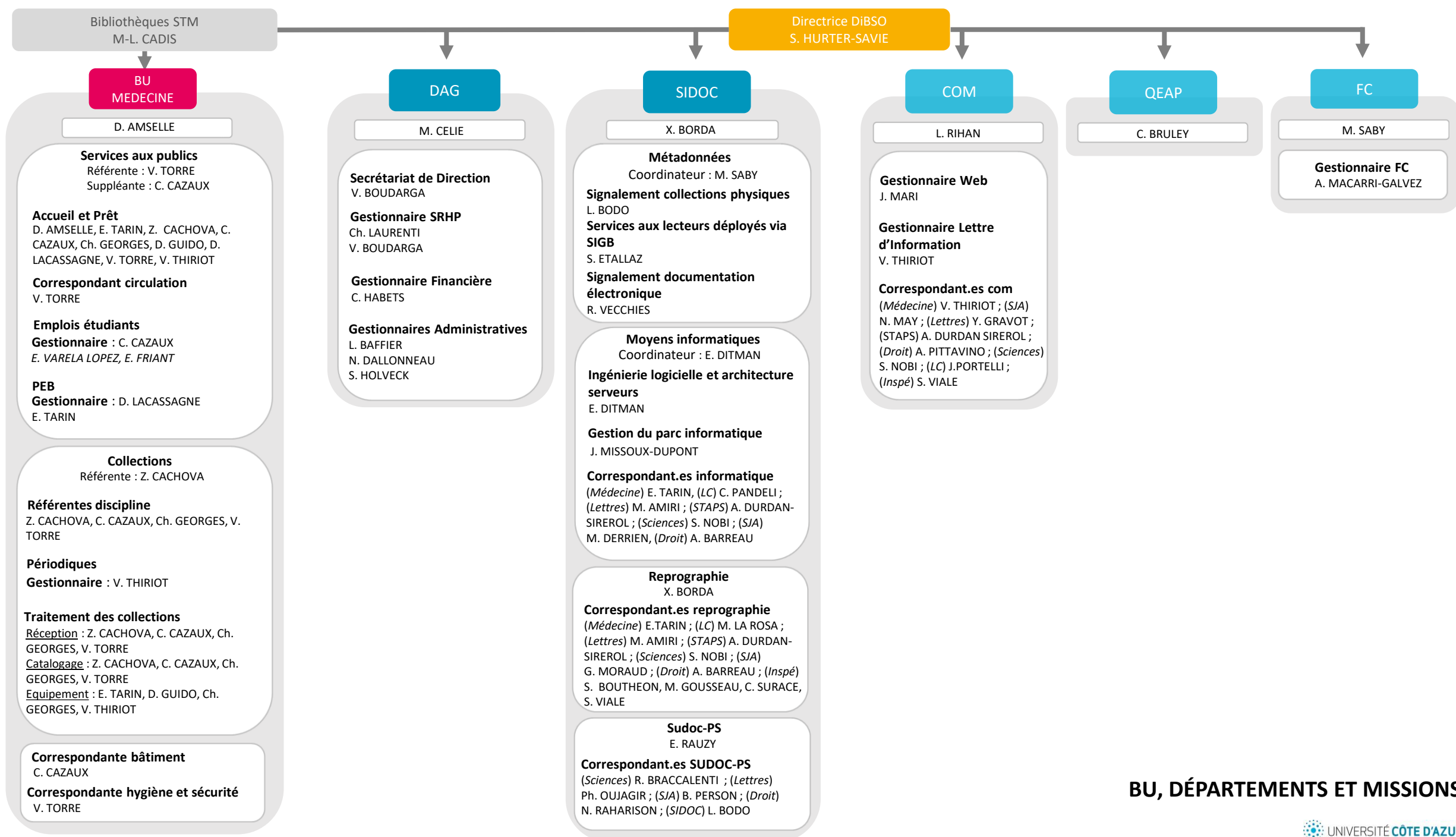
QEAP

C. BRULEY

FC

M. SABY

Gestionnaire FC
A. MACARRI-GALVEZ



Bibliothèques STM
M-L. CADIS

Directrice DIBSO
S. HURTER-SAVIE

**BU
MEDECINE**

D. AMSELLE

Services aux publics

Référente : V. TORRE
Suppléante : C. CAZAUX

Accueil et Prêt

D. AMSELLE, E. TARIN, Z. CACHOVA, C. CAZAUX, Ch. GEORGES, D. GUIDO, D. LACASSAGNE, V. TORRE, V. THIRIOT

Correspondant circulation

V. TORRE

Emplois étudiants

Gestionnaire : C. CAZAUX
E. VARELA LOPEZ, E. FRIANT

PEB

Gestionnaire : D. LACASSAGNE
E. TARIN

Collections

Référente : Z. CACHOVA

Référentes discipline

Z. CACHOVA, C. CAZAUX, Ch. GEORGES, V. TORRE

Périodiques

Gestionnaire : V. THIRIOT

Traitement des collections

Réception : Z. CACHOVA, C. CAZAUX, Ch. GEORGES, V. TORRE

Catalogage : Z. CACHOVA, C. CAZAUX, Ch. GEORGES, V. TORRE

Equipement : E. TARIN, D. GUIDO, Ch. GEORGES, V. THIRIOT

Correspondante bâtiment

C. CAZAUX

Correspondante hygiène et sécurité

V. TORRE

DAG

M. CELIE

Secrétariat de Direction

V. BOUDARGA

Gestionnaire SRHP

Ch. LAURENTI
V. BOUDARGA

Gestionnaire Financière

C. HABETS

Gestionnaires Administratives

L. BAFFIER
N. DALLONNEAU
S. HOLVECK

SIDOC

X. BORDA

Métadonnées

Coordinateur : M. SABY

Signalement collections physiques

L. BODO

Services aux lecteurs déployés via SIGB

S. ETALLAZ

Signalement documentation électronique

R. VECCHIES

Moyens informatiques

Coordinateur : E. DITMAN

Ingénierie logicielle et architecture serveurs

E. DITMAN

Gestion du parc informatique

J. MISSOUX-DUPONT

Correspondant.es informatique

(Médecine) E. TARIN, (LC) C. PANDELI ; (Lettres) M. AMIRI ; (STAPS) A. DURDAN-SIREROL ; (Sciences) S. NOBI ; (SJA) M. DERRIEN, (Droit) A. BARREAU

Reprographie

X. BORDA

Correspondant.es reprographie

(Médecine) E. TARIN ; (LC) M. LA ROSA ; (Lettres) M. AMIRI ; (STAPS) A. DURDAN-SIREROL ; (Sciences) S. NOBI ; (SJA) G. MORAUD ; (Droit) A. BARREAU ; (Inspé) S. BOUTHEON, M. GOUSSEAU, C. SURACE, S. VIALE

Sudoc-PS

E. RAUZY

Correspondant.es SUDOC-PS

(Sciences) R. BRACCALENTI ; (Lettres) Ph. OUJAGIR ; (SJA) B. PERSON ; (Droit) N. RAHARISON ; (SIDOC) L. BODO

COM

L. RIHAN

Gestionnaire Web

J. MARI

Gestionnaire Lettre d'Information

V. THIRIOT

Correspondant.es com

(Médecine) V. THIRIOT ; (SJA) N. MAY ; (Lettres) Y. GRAVOT ; (STAPS) A. DURDAN SIREROL ; (Droit) A. PITTAVINO ; (Sciences) S. NOBI ; (LC) J. PORTELLI ; (Inspé) S. VIALE

QEAP

C. BRULEY

FC

M. SABY

Gestionnaire FC

A. MACARRI-GALVEZ

BU, DÉPARTEMENTS ET MISSIONS